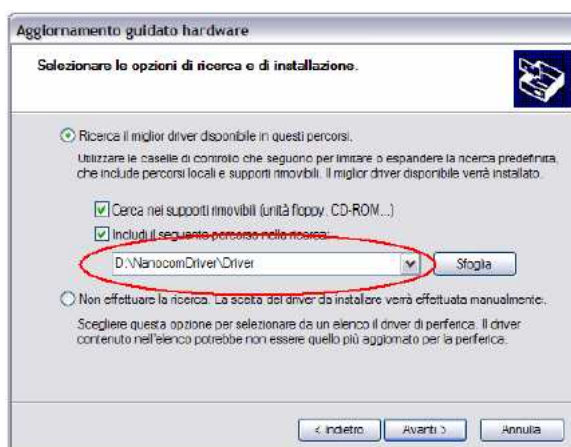
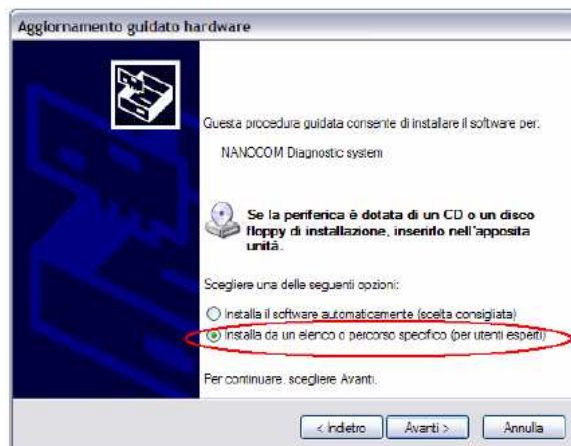
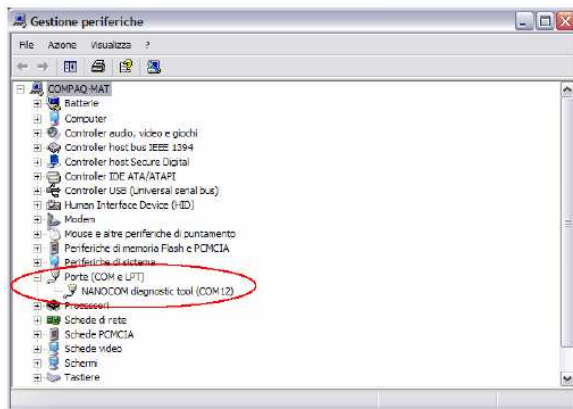


INSTALLATION DU DRIVER NANOCOM USB ET PROBLEMES ASSOCIES

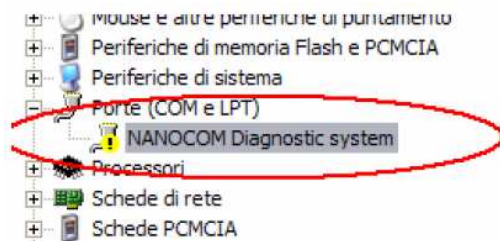
Les Nanocom avec port USB intégré nécessitent d'installer un driver sur le PC pour communiquer. Lorsque le Nanocom est connecté pour la première fois, l'ordinateur démarrera automatiquement la procédure d'installation du driver. Le driver est sur le CDRom, mais si le driver n'est pas sur le CDRom à cause d'une erreur de pressage ou s'il est endommagé, vous pouvez télécharger le driver depuis ce lien : <http://web.nanocom.it/download/NanocomDriver.zip> ou depuis la zone publique de téléchargement du site internet, dans la section "Software for PC". Si le driver a été téléchargé, il doit être décompressé du fichier archive .zip, et pendant l'installation, vous devez spécifier le chemin où le fichier a été enregistré comme le montre les images ci-dessous.



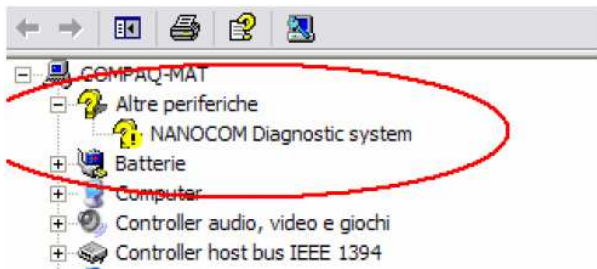
Pour vérifier l'installation correcte du Nanocom, vous devez le connecter et accéder au GESTIONNAIRE DE PERIPHERIQUES du PC (menu DEMARRER → PANNEAU DE CONFIGURATION → SYSTEME → MATERIEL → GESTIONNAIRE DE PERIPHERIQUES). L'image montre comment le Nanocom doit apparaître dans la liste des périphériques s'il est installé et qu'il fonctionne correctement.



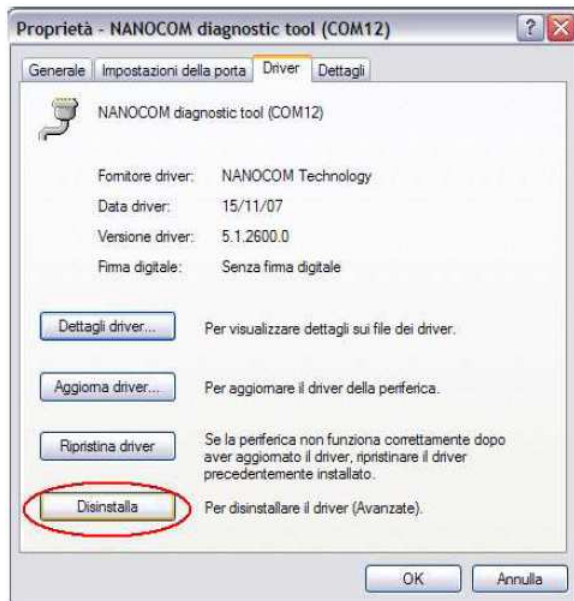
Si le Nanocom est affiché avec une icône comme sur l'image suivante, cela veut dire que le Nanocom est vu correctement par le système mais qu'il y a des erreurs, qui sont causées, dans bien des cas, par le driver.



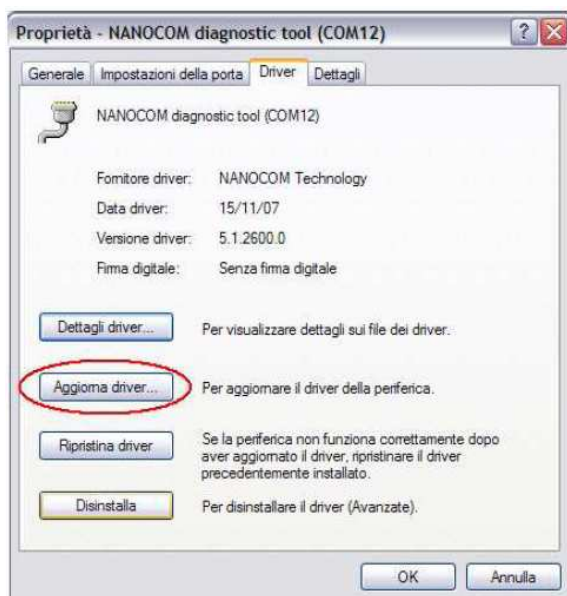
Si le Nanocom est affiché avec une icône comme sur l'image suivante, cela veut dire que le Nanocom n'est pas vu par le système et donc qu'il est nécessaire de le déconnecter et de réinstaller le driver une nouvelle fois.



Dans les deux cas, nous suggérons de désinstaller le driver et d'installer le Nanocom une nouvelle fois, comme s'il s'agissait d'une première connexion, ou restaurez le driver via la mise à jour. Si vous choisissez de désinstaller le Nanocom (choix suggéré) vous devez cliquer sur le bouton indiqué sur l'image ci-dessous, puis déconnecter et reconnecter le Nanocom. La procédure d'installation du driver démarrera automatiquement.



Vous pouvez aussi choisir la mise à jour du driver, comme montré sur l'image ci-dessous, dans ce cas, la procédure d'installation du driver démarrera immédiatement.



Dans les deux cas, vous devez insérer le CDRom (s'il contient le driver) ou spécifier le chemin d'accès au driver si le driver a été téléchargé sur le site internet.